

Calculer les valeurs des attributs

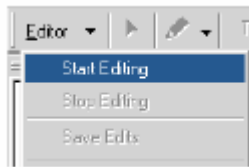
Pour modifier les valeurs d'une table, vous devez l'insérer dans un projet.

Pour tout changement dans les attributs, vous devez ouvrir une session de mise à jour.

1. Cliquez sur le bouton Barre d'outils Editeur, qui affiche la barre d'outils Editeur (si elle n'est pas déjà affichée).



2. Dans cette barre d'outils, cliquez dans le menu Editeur, puis sur Ouvrir une session de mise à jour.



Changement d'un attribut cellule par cellule :

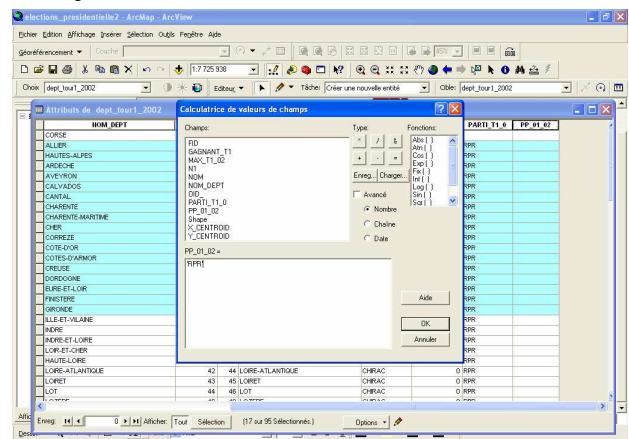
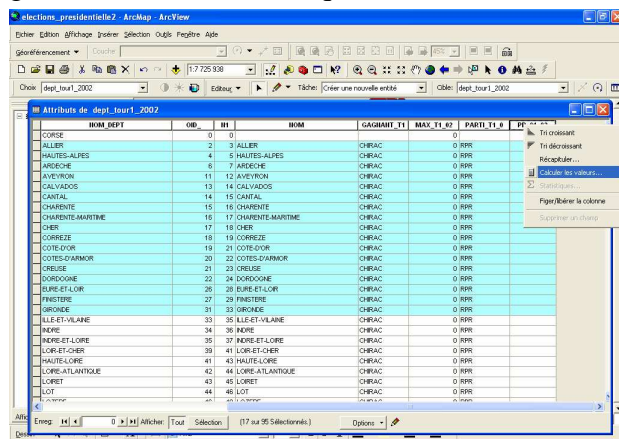
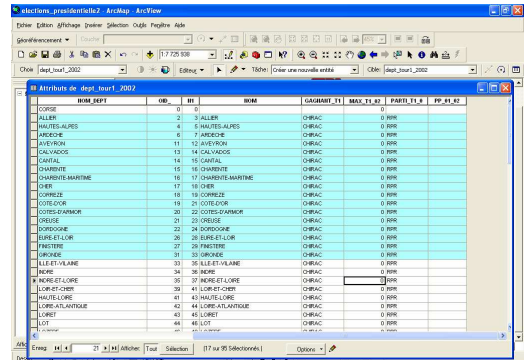
Cliquer une fois dans la cellule pour laquelle vous voulez ajouter une information et tapez l'attribut à l'aide du clavier (remplissage de cellule type Excel).

Plusieurs cellules sélectionnées manuellement :

Mettre le curseur de la souris au-dessus de la cellule grise en début de ligne. Cliquer et maintenir appuyer le bouton de la souris et faire glisser sur plusieurs lignes : les lignes sélectionnées apparaissent sur fond bleu. Faire ensuite un click droit sur l'en-tête du champ pour lequel vous voulez insérer des valeurs puis cliquer sur Calculer les valeurs (field calculator).

Dans la cellule nom du champ = entrer la valeur souhaitée

Attention : quand il s'agit de texte, il faut impérativement encadrer votre attribut par des guillemets ("texte"). Cliquer sur OK, les attributs sont ajoutés.



Pour désélectionner toutes les lignes, cliquez sur le menu sélection / désélectionner les entités sélectionnées (selection / clear selected features)

Ajout d'attribut par sélection automatique

Cliquer sur le menu sélection / sélection par attributs (selection / selection by attributes).

Pour cette technique, il faut toujours utiliser les opérateurs disponibles. Entre chaque composant, il faut un espace.

- Choisir la table sur laquelle vous souhaitez faire une sélection.

- Dans la liste des champs, double cliquez sur celui dans lequel vous souhaitez faire une recherche d'attribut (pour l'exemple : "CHAMP1". Le champ s'ajoute automatiquement dans la cellule des calculs.

- Cliquer sur =

- Cliquer ensuite sur liste complète (get unique value) et sélectionner la valeur souhaitée dans la liste (pour l'exemple : 'essai1') (texte entre apostrophe).

- Cliquer sur appliquer : toutes les lignes dont l'attribut du champ "CHAMP1" est 'essai1' apparaissent sur fond bleu.

- Fermer la fenêtre de sélection.

Faire ensuite un click droit sur l'en-tête du champ pour lequel vous souhaitez calculer les valeurs puis cliquer sur Calculer les valeurs.

Dans la cellule nom du champ = entrer la valeur souhaitée

