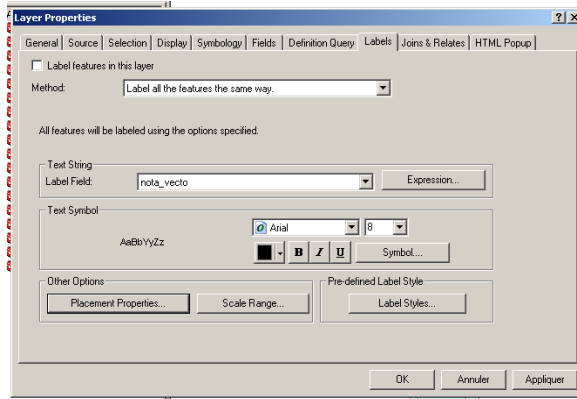


# Gestion des étiquettes (labels)

Il est possible d'afficher un attribut pour chaque entité d'une couche sous ArcMap. Cet affichage s'appelle une étiquette (ou label en anglais).

## 1. Définir le champ à partir duquel l'étiquetage va être fait

- sous arcMap, faire un click droit sur la couche pour laquelle on veut afficher des étiquettes dans la table des matières.
- cliquez sur propriétés puis sur l'onglet étiquettes (propriétés / labels)



Il est possible de déterminer si l'étiquetage se fait pour tous les éléments ou juste pour une classe (méthode).

Ensuite, faites le choix du champs.

Le placement peut être défini à partir de cette fenêtre (cf ci-dessous pour les placements en fonction des modes de géométrie).

Vous pouvez choisir la police, la couleur, la taille de caractère....

- cliquez sur OK

## 2. Afficher les étiquettes

- faites un click droit sur la couche dans la table des matières d'arcMap, et activez étiquettes.

## 3. Gestion de l'emplacement

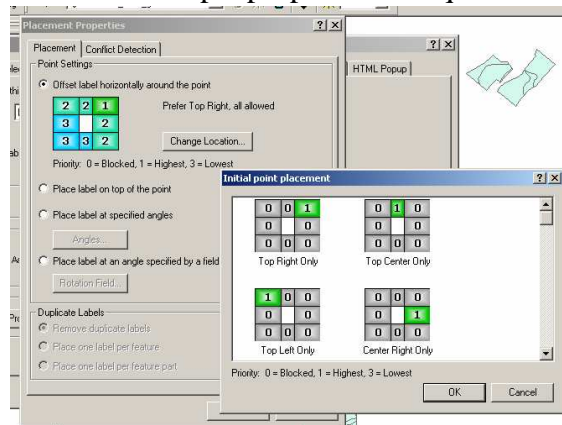
Cette gestion se fait selon la géométrie des entités. Elle est accessible grâce à la fonction click droit sur le nom de la couche dans la table des matières d'ArcMap / propriétés / étiquettes / propriétés de placement.

- mode point :

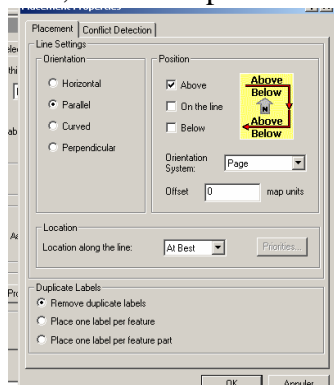
Il est possible de définir l'emplacement systématique ou préférentiel de l'étiquette en cliquant sur changer l'emplacement.

Pour le systématique : ArcMap place l'étiquette toujours au même endroit quelque soit l'emplacement de l'entités. Dans ce cas, il faut choisir les cellules en vert et gris. Le 1 correspond à la position systématique quand le 0 correspond aux emplacements impossibles.

Pour le préférentiel : ArcMap place préférentiellement l'étiquette à l'emplacement défini puis sur les emplacements secondaires choisis. Dans ce cas, il faut choisir les cellules en vert et bleu avec ou non du gris. Vert = emplacement préféré, bleu = emplacement secondaire, gris = emplacement impossible.



- mode ligne :



- mode polygone :

