

Fonction "Intersecter" par Arc toolbox

Cette fonction permet de créer une nouvelle classe d'entités contenant uniquement des éléments d'une couche qui se superposent avec une autre couche.

1. Intersect deux classes



1. Cliquez sur l'icône des boîtes à outils pour ouvrir la fenêtre

2. Choisir l'outil d'analyse/ superposition / intersecter. Une nouvelle fenêtre s'ouvre.

3. Dans la cellule des entités en entrée, importer les couches sur lesquelles vous souhaitez effectuer l'intersection soit :

- si les couches ne sont pas importées dans arcMap , en cliquant sur l'icône parcourir et en allant chercher les couches sur le disque

- si les couches sont présentes dans le document ArcMap les sélectionner par un simple click dans la fenêtre de la table des matières et les faire glisser dans la cellule (il est possible de sélectionner plusieurs fichiers en maintenant avec la touche ctrl de votre clavier). Vous pouvez en sélectionner plus de 2 avec ArcView mais seulement deux avec Arc Editor et Arc Info.

4. Choisir un emplacement d'enregistrement de votre fichier avec l'icône parcourir de la cellule des entités en sortie et donner un nom dans la nouvelle fenêtre.

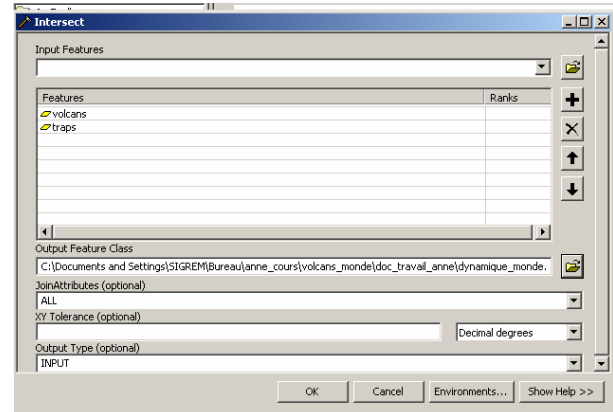
5. Vous pouvez choisir les champs à garder en sortie : tous les champs, uniquement les champs FID, ou tous les champs sauf les FID.

6. Vous pouvez définir le type de géométrie de vos classes en sortie.

7. Cliquer sur OK

8. fermer la boîte de dialogue à la fin de l'analyse.

9. Le fichier est importé automatiquement dans ArcMap.



2. Intersecter deux classes avec une tolérance XY

Vous définissez une tolérance en X et Y pour laquelle vous considérez que les couches "s'intersectent" même si géographiquement ce n'est pas le cas.

Refaire les étapes 1 à 6 du point 1.

Vous pouvez entrer une tolérance de superposition en XY : c'est-à-dire que si vos polygones entre les deux entités ne se superposent parfaitement mais sont très proches, vous pouvez définir une tolérance de distance pour laquelle vous considérez que vos polygones sont "superposés". Choisissez la bonne unité de votre distance.

7. Cliquez sur OK et finir comme noté ci-dessus.

